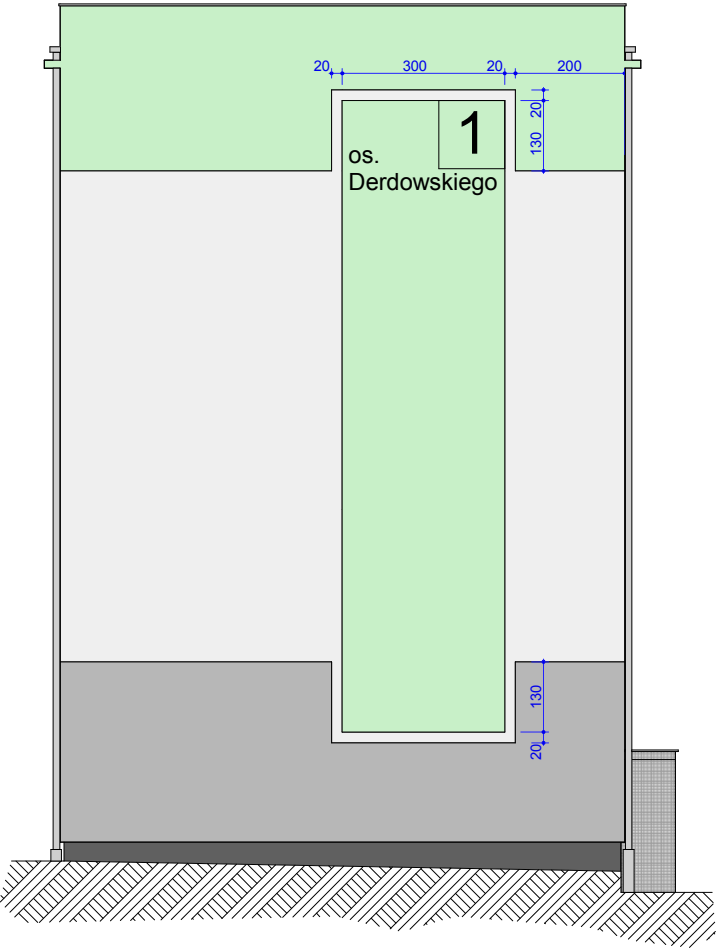


**Elewacja południowo-wschodnia**, skala 1 :100.



Tynki silikatowo-silikonowe wg wzornika BOLIX SPEKTRUM 300+

nr TRENDY 501	
nr TRENDY 504	
nr TRENDY 518	
nr 32F	

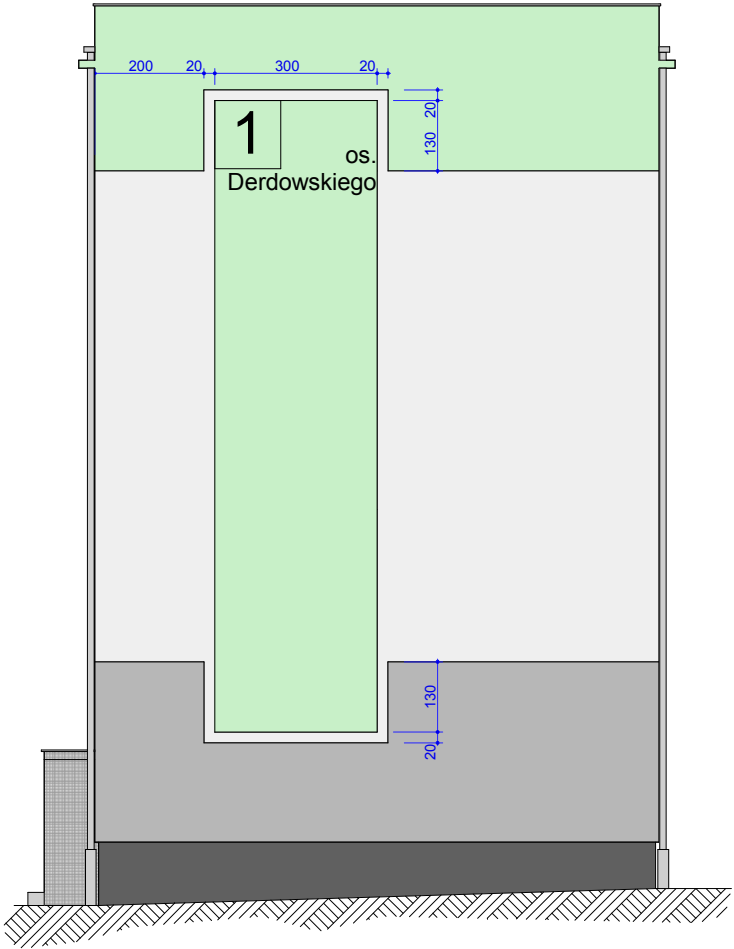
**Uwaga :**

-w przypadku zastosowania tynków i farb elewacyjnych innych producentów kolor zamienników należy dobrać na podstawie palety BOLIX SPEKTRUM 300+; nie dobrać ich kierując się kolorami pokazanymi na rysunkach elewacji (ze względu na możliwe przekłamania drukarki).

**Uwaga :**

-wymienianie podlegają wszystkie obróbki blacharskie; należy wykonać je z blachy stalowej ocynkowanej powlekanej gr.0,55 mm kolor RAL 9006;  
-wymianie podlegają wszystkie rury spustowe i rynny; nowe należy wykonać z blachy stalowej ocynkowanej powlekanej gr.0,55 mm kolor RAL 9006;  
-przed przystąpieniem do prac remontowych należy usunąć z elewacji przewody instalacyjne i urządzenia;  
-usunąć wszystkie luźne fragmenty tynku i zastąpić je nowym tynkiem renowacyjnym;  
-strefy wejść do klatek schodowych (wnęki) wykonać o podwyższonej udatności;  
-wymianie podlegają balustrady balkonowe na nowe z wypełnieniem z płyt HPL w kolorze RAL 9006;  
balkony wyłączyć z użytkowania na czas remontu; usunąć istniejące wypełnienia balustrad celem ich uporządkowania (w zakresie mieszkańców).

**Elewacja północno-zachodnia**, skala 1 :100.



 <b>Docieplenie i kolorystyka elewacji budynku mieszkalnego wielorodzinnego</b> Kartuzy, ul. Osiedle H.Derdowskiego 1		
Branża: <b>Architektura</b>	Adres budowy : 81-300 Kartuzy, ul. Osiedle H.Derdowskiego 1 (dz. nr 46/13 (obrobę 8) jedn. ewidencyjna 220902_4, Kartuzy-M	Inwestor: Spółdzielnia Mieszkaniowa KASZUBY 83-300 Kartuzy, ul. Sędzińskiego 30
<b>Elewacja południowo-wschodnia i północno-zachodnia</b>		Skala 1:100
Projektant : <b>mgr inż. Wojciech Richert</b> <small>uprawnienia budowlane do projektowania do 1000 m<sup>2</sup> w specjalności konstrukcyjnej upr.bud. 5276/GD/92</small>		Podpis:
Jedn.projektowa : <b>PRACOWNIA PROJEKTOWA RICHERT</b> Projektowanie i Nadzory Budowlane 83-110 Tczew, ul. Broniewskiego 5, tel.kom. : 602-192-464 e-mail : richert.projekty@gmail.com		<b>Rys. A-2</b> Faza : projekt budowlany Data : 20 listopad 2024